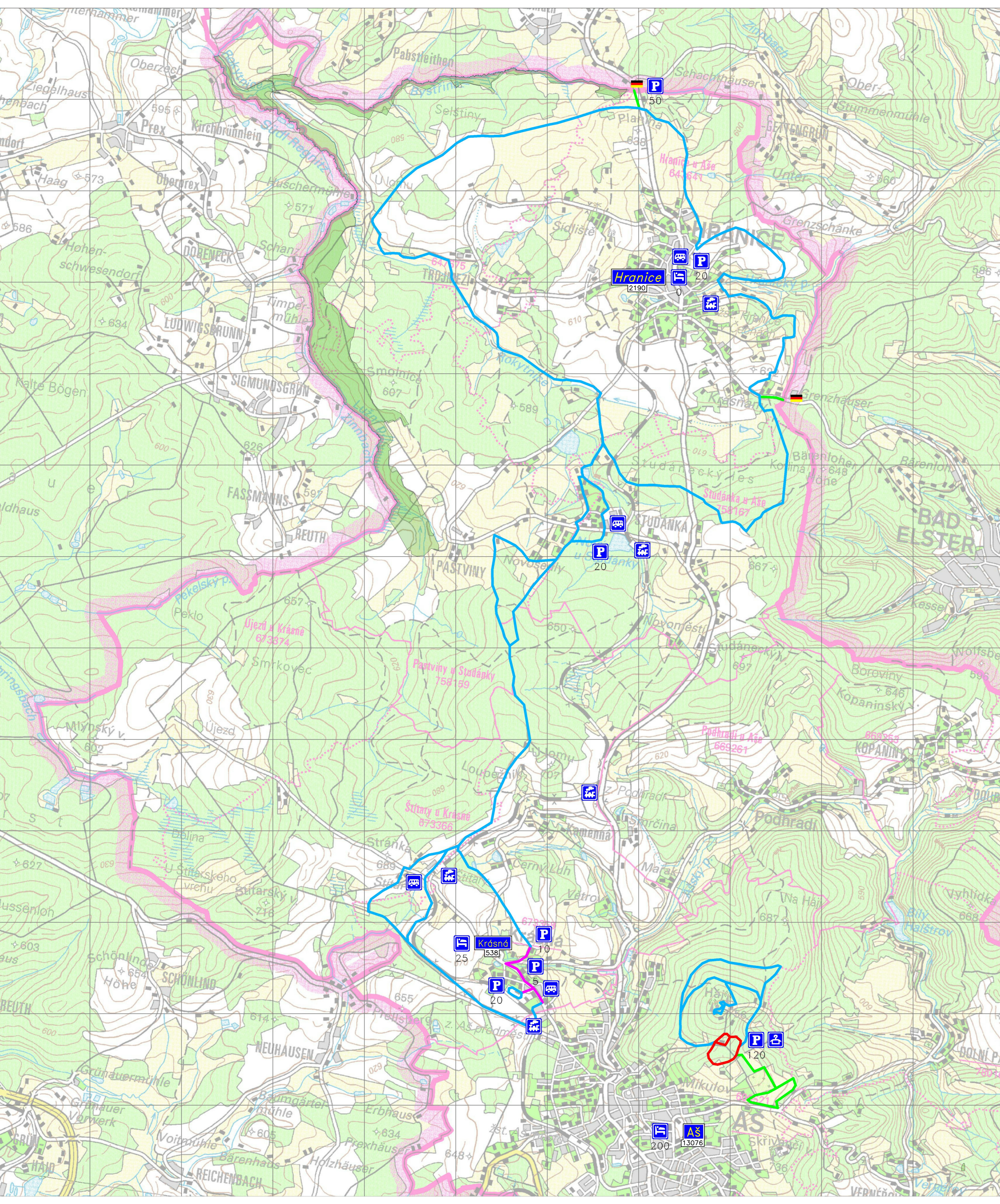


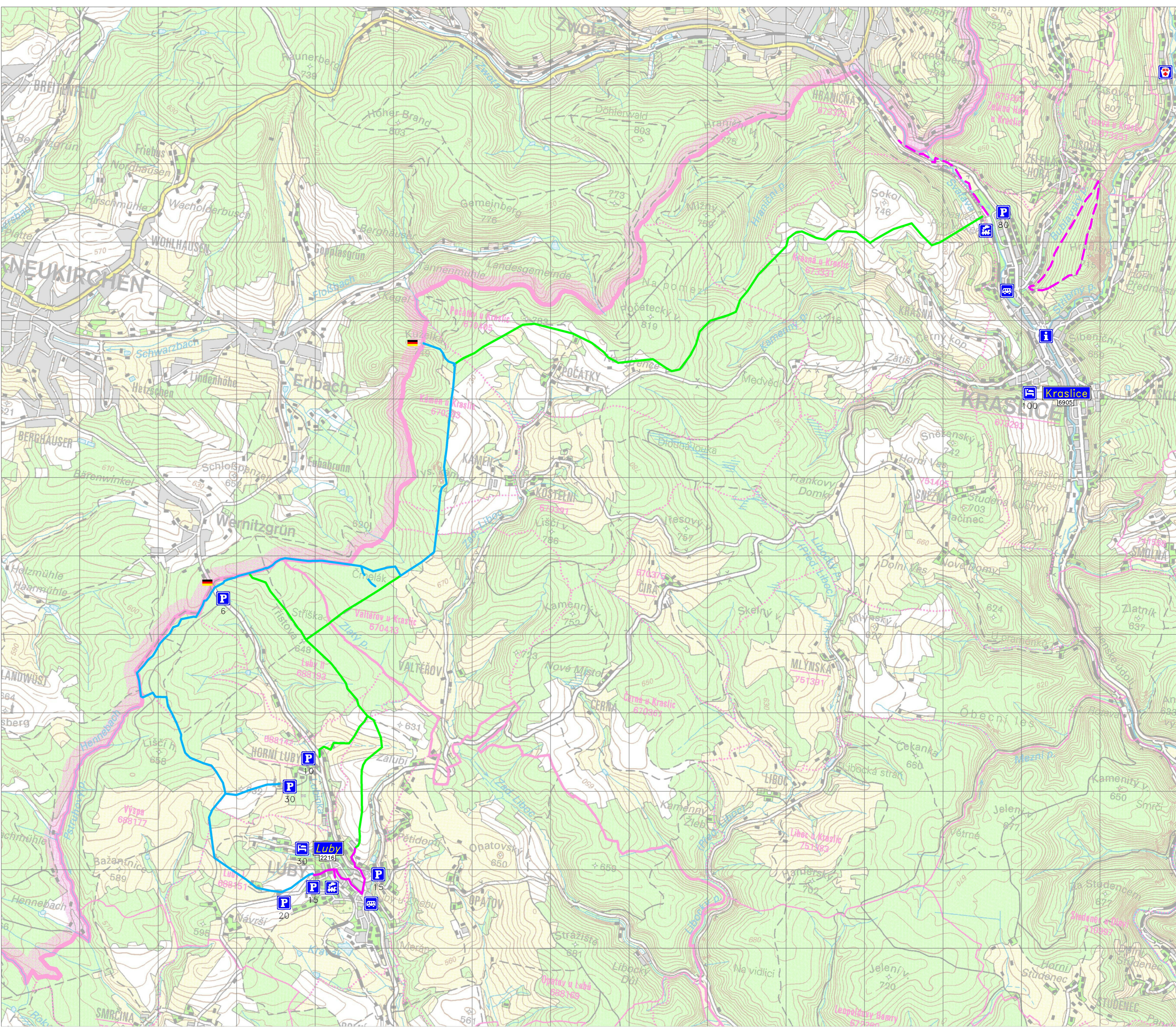
# Koncepce běžeckého lyžování v Karlovarském kraji II. etapa Slavkovský les a zhodnocení potenciálu zbývajících částí Karlovarského kraje

# Problémový výkres 1:25 000

Oblast Smrčiny se systémy tras Aš a Krásná – Hranice



Oblast Západní Krušné hory se systémem tras Luby



Mapu tras, vymezení oblastí, body služeb a zastávek hromadné dopravy připravilo: **Ekologické centrum Meluzína – Regionální centrum Asociace Brontosaura, www.meluzina.info, – autor Martin Lipa**

Mapový podklad: **Základní mapa České republiky 1:50000 (ČÚZK)**

Objekty ochrany přírody: **Územně analytické podklady Karlovarského kraje (březen 2013)**

Grafické zpracování: **GEPRO www.gepro.cz, autor: Stanislav Tomáš**

Vyhotoveno: **září 2013**

Tento materiál je realizací díla na základě objednávky: **01057-00067/12/RRR**

Ze soustavy Natura 2000 je zobrazena pouze ptačí oblast CZ0411002 – Doupovské hory. V tomto území se vyskytuje tetřevíček obecný, který sice není předmětem ochrany této ptačí oblasti, ale mohl by být provozováním tras ohrožen. Ve výkresu nejsou zobrazeny žádné evropsky významné lokality (EVL). Provoz tras pro běžkaře nemá významný vliv na jejich předměty ochrany.

## LEGENDA

- |  |                 |  |           |        |          |
|--|-----------------|--|-----------|--------|----------|
|  | TRASY stávající |  | plánované |        |          |
|  |                 |  | běžecské  | hlavní | vedlejší |
|  |                 |  | pěší      |        |          |
|  |                 |  |           |        |          |
- 
- |  |                               |
|--|-------------------------------|
|  | obec nad 5000 obyvatel        |
|  | obec od 1000 do 5000 obyvatel |
|  | obec od 500 do 1000 obyvatel  |
|  | obec pod 500 obyvatel         |
- 
- |  |                                       |  |                               |  |                        |
|--|---------------------------------------|--|-------------------------------|--|------------------------|
|  | chráněná krajinná oblast              |  | parkoviště s udáním kapacity  |  | převlékárna            |
|  | přírodní a národní přírodní rezervace |  | ubytování s uvedením kapacity |  | informační centrum     |
|  | NATURA 2000 - ptačí oblast            |  | autobusová zastávka           |  | služebna Horské služby |
|  |                                       |  | železniční stanice            |  | návaznost na areál SRN |



Systém tras Golf Karlovy Vary v oblasti Doupovské hory

