

Závěrečná zpráva o projektu

Grantový program Karlovarského kraje

Údaje o projektu

název projektu:

Ekologická osvětová databáze Rostliny Karlovarského kraje

Evidenční číslo smlouvy: D 597/2012 B

program:

D Přímé akce pro veřejnost

C 2 Informační materiál neperiodického charakteru

stručný popis projektu - Cíle projektu:

1. Převedení dat do vhodného elektronického formátu.
2. Tvorba a revize dat o jednotlivých rostlinných druzích.
3. Vytvoření prokliků na další databáze.
4. Aktualizace údajů o přítomnosti druhu v botanické zahradě v Dalovicích.
5. Zajistit vyhledatelnost databáze pomocí prohlížečů
6. Zajistit fotodokumentaci
7. Informovat o projektu na stránkách SZeŠ Dalovice a EC Meluzína RCAB

Údaje o organizaci

organizace: EC Meluzína RCAB číslo registrace MV ČR: VSC/1-16504/92R

adresa sídla: Brigádnická 710/2 Ostrov 363 01

bankovní ústav a číslo účtu: 754594052/5500 IČO: 49752065

statutární zástupce: Ing. Martin Lípa

telefon ,e-mail (operativní spojení) : +420777086620, ec.meluzina@volny.cz

Údaje o osobě zodpovědné za realizaci projektu

jméno: Ing. Martin Lípa

korespondenční adresa: Brigádnická 710/2 Ostrov 363 01

e-mail: ec.meluzina@volny.cz GSM: 777086620

V Ostrově dne 29.11. 2012 razítko organizace:

podpisy statutárního zástupce a realizátora projektu.....

Realizace projektu:

Zkušenosti s obdobnými projekty

Ekologické centrum Meluzína RCAB se věnuje spolupráci se školní botanickou zahradou v Dalovicích již od roku 1994. Je autorem tabulí pro environmentální výchovu, popisek sbírkových rostlin a odborně vede sbírkovou část botanické zahrady zaměřenou na luční rostliny Karlovarského kraje.

Do roku 2001 zde naše organizace i prakticky prováděla akce zaměřené na environmentální výuku a vzdělávání především druhého stupně základních škol a středních škol.

Příležitostně byla botanická zahrada využívána pro exkurse vysokoškoláků a řešení diplomových prací.

Podobný, ale rozsáhlejší areál budovala naše organizace v letech 2003-2007 v Děčíně při zemědělské škole Libverda.

Na obou místech byl o programy ekologické výchovy pod širým nebem a v kombinaci se sbírkami rostlin velký zájem mezi učiteli i žáky.

Odborné zázemí projektu

Ing. Jindřich Košner - zahradník botanické zahrady SZeŠ Dalovice

- odborný garant technického řešení

Ing. Radoslav Bartůněk – vedoucí učitel praxe SZeŠ Děčín Libverda

- odborný garant didaktické problematiky pro environmentální výchovu a vzdělávání

Ing. Čestmír Ondráček CSc. - botanik - Chomutovské muzeum

- odborný garant věcné správnosti botanických dat

Ing. Alexandra Masopustová – botanik - mapovatel

- odborný garant věcné správnosti botanických dat

Současný stav řešené problematiky:

Školní botanická zahrada v Dalovicích byla založena v 60. letech 20 století. V současnosti se zde nalézají velmi hezké kolekce běžných okrasných dřevin (cca 150 taxonů), jezírka s návaznými mokřady (cca 40 taxonů), rozsáhlá plocha určená pro sbírku bylin (v současnosti cca 150 taxonů) a kolekce rostlin orné půdy (cca 40 plodin a 60 plevelů). Základní údržbu zajišťuje Střední zemědělská škola v Dalovicích. Žáci této školy zahradu využívají k praktickému a odbornému výcviku.

Zahrada je volně přístupná veřejnosti a je dobře dosažitelná pomocí veřejné dopravy.

Na areál zahrady navazuje registrovaný významný krajinný prvek Dalovické tůně a v těsném sousedství se rozkládá Dalovický park.

Všechny tyto skutečnosti vytvářejí ideální předpoklady pro to, aby školní botanická zahrada v Dalovicích byla kvalitním místem pro environmentální vzdělávání obyvatel.

Tento potenciál se začal naplňovat v roce v roce 1996, kdy díky grantu nadace Partnerství byla zahrada vybavena systémem tabulí pro ekologickou výchovu.

V rámci tohoto projektu byla zpracována databáze rostlin okresu Karlovy Vary. Autory byli Doc. RNDr. Antonín Pyšek CSc., Ing. Martin Lípa a Ing. Jindřich Košner. Databáze byla užívána především k tisku a obnově popisek umístěných přímo v záhonech s druhy.

Údaje obsažené v databázi byly kompilovány z české a německé odborné literatury. Jsou zaměřeny především na biologická a ekologická data příslušného druhu. Výskyt je zachycen pomocí schematické mapky zhruba odpovídající fyto geografický m okrskům.

Popisky jsou v zahradě využívány k zadávání studijních úkolů, her a dalších aktivit pro žáky škol. V neposlední řadě slouží k environmentální výchově a osvětě všech obyvatel Karlovarského kraje neboť zahrada je veřejně přístupná.

Databáze zahrnuje přes 1000 taxonů. Z prostorových, technických, ekologických a legislativních důvodů není možné pěstovat tak rozsáhlou sbírku v současné botanické zahradě.

Detail popisky používané ve školní botanické zahradě v Dalovicích

Popenec břečťanolistý

Glechoma hederacea

Hluchavkovité *Lamiaceae*

BIOLOGIE: vytrvalý ; IV.-VIII.

polostinomilná, mírně teplomilná rostlina vlhčích
hlinitých půd velmi dobře zásobených živinami;
indikátor obsahu živin

BIOTOP: lesy, křoviny, zahrady, stráně

nížiny až horské pásmo

* plevel **Vmk II 3.2**

* léčivá rostlina

ROZŠÍŘENÍ DRUHU :



Příklad umístění popisky přímo v záhonu.

Cíle projektu v roce 2012

1. Převést údaje databáze do vhodného formátu pro internet a zpracovat uživatelské prostředí internetové databáze.
2. Zajistit odbornou revizi dat již přítomných druhů.
3. Nově doplnit druhy zbývajících částí Karlovarského kraje
4. Jednotlivé druhy vybavit prokliky na další internetové databáze – fotografické, odborné, geografické.
5. Doplnit nově údaje vztahu druhu k lidské populaci (léčivka, plevel, jedovatá rostlina, plodina atd.)
6. Doplnit nově údaje o zákonné ochraně druhu (ohrožený, silně ohrožený a kriticky ohrožený) a o pozici druhu v červeném seznamu rostlin České republiky.
7. Aktualizovat údaje o přítomnosti druhu na botanické zahradě v Dalovicích
8. Zajistit vyhledatelnost databáze pomocí internetových prohlížečů (zakoupením domény a zprovozněním vlastních internetových stránek).
9. Informovat o projektu na stránkách SZeŠ Dalovice a EC Meluzína RCAB
10. Informovat o databázi pedagogickou veřejnost Karlovarského kraje

Celkovým záměrem projektu je:

1. Poskytnout obyvatelům Karlovarského kraje relevantní informace o druzích
2. Oživit využití botanické zahrady a jejího nejbližšího okolí pro environmentální výchovu a vzdělávání obyvatel.
3. Vytvořit základní všestranně použitelnou pomůcku pro EVVO Karlovarského kraje.

Stručný popis částí projektu

1. Převést údaje databáze do vhodného formátu pro internet a zpracovat uživatelské prostředí internetové databáze.

Původně byla databáze vedena v prostředí aplikace ACCESS jako of-line. Tato část projektu převedla data do vhodného formátu pro internetové prostředí, zajistila publikační systém pro redakci dat přímo na internetu.

Dále bylo zpracováno prostředí pro běžného uživatele, které umožnilo zadávat dotazy a jejich pomocí vybírat rostlinné druhy podle zadaných vlastností. V průběhu zadávání dotazů je zájemce průběžně informován o tom, kolik druhů odpovídá zadaným parametrům. Pokud neodpovídá žádný nemá cenu dále vybírat.

Druh nebo skupiny druhů – výsledky výběru je možné zobrazovat a dále prohlížet.

Pro jednotlivé druhy je možné sestavovat výpisy jejich vlastností z informací obsažených v této výběrové databázi.

2. Zajistit odbornou revizi dat již přítomných druhů.
3. Nově doplnit druhy zbývajících částí Karlovarského kraje
4. Jednotlivé druhy vybavit prokliky na další internetové databáze – fotografické, odborné, geografické.
5. Doplnit nově údaje vztahu druhu k lidské populaci (léčivka, plevel, jedovatá rostlina, plodina atd.)
6. Doplnit nově údaje o zákonné ochraně druhu (ohrožený, silně ohrožený a kriticky ohrožený) a o pozici druhu v červeném seznamu rostlin České republiky.
7. Aktualizovat údaje o přítomnosti druhu na botanické zahradě v Dalovicích

Dle odborné literatury, vlastních zkušeností s výskytem druhu v Karlovarském kraji provedli tuto část odborní garanti – profesionální botanikové. Oba mají dlouhodobou zkušenost s prostředím Karlovarského kraje. Botanické průzkumy zde vedou více jak 15 let.

K redakci a doplnění dat budou využívat také své kontakty z prostředí universit, České botanické společnosti, regionálních muzeí i Agentury ochrany přírody a krajiny České republiky.

Aktualizaci dat o přítomnosti druhů na botanické zahradě v Dalovicích zajistil Ing. Martin Lípa a Ing. Jindřich Košner.

8. Zajistit vyhledatelnost databáze pomocí internetových prohlížečů (zakoupením domény a zprovozněním vlastních internetových stránek).

Výběrové databáze jsou vynikajícím nástrojem pro sdělení informací veřejnosti. Jejich vlastnosti, které umožňují flexibilní sdělování a třídění informací jsou ale nevýhodné pro vyhledavače – aplikace, které zajišťují propojení zájemce s daty na internetu.

Pro zajištění vyhledatelnosti bylo potřeba spustit zvláštní internetové stránky s obsahem, který bude zaměřen hlavně na podporu vyhledání databáze. Samozřejmě, vstup do samotné databáze bude umístěn na těchto stránkách.

9. Informovat o projektu na stránkách SZeŠ Dalovice a EC Meluzína RCAB

K propagaci byly využity stávající webové stránky EC Meluzína RCAB na adrese

www.meluzina.info/

V sekci Ekologická výchova a Ochrana přírody bude umístěn odkaz na stránky Rostlin Karlovarského kraje.

Dále zde budou tipy na použití databáze pro EVVO a pozvánky na jaro, léto, podzim a zimu pro návštěvu botanické zahrady, e-mailové a telefonické kontakty na odpovědné pracovníky schopné podat podrobnější informace.

Podobné informace, včetně vzájemných odkazů na stránky, budou umístěny na oficiální stránky SZeŠ Dalovice na adrese www.szes-dalovice.cz.

Odkazy na těchto stránkách dále podpoří vyhledatelnost vlastní databáze.

10. Informovat o databázi pedagogickou veřejnost Karlovarského kraje

V příštím roce, po spuštění databáze, bude rozeslána informace o možnostech jejího využití.

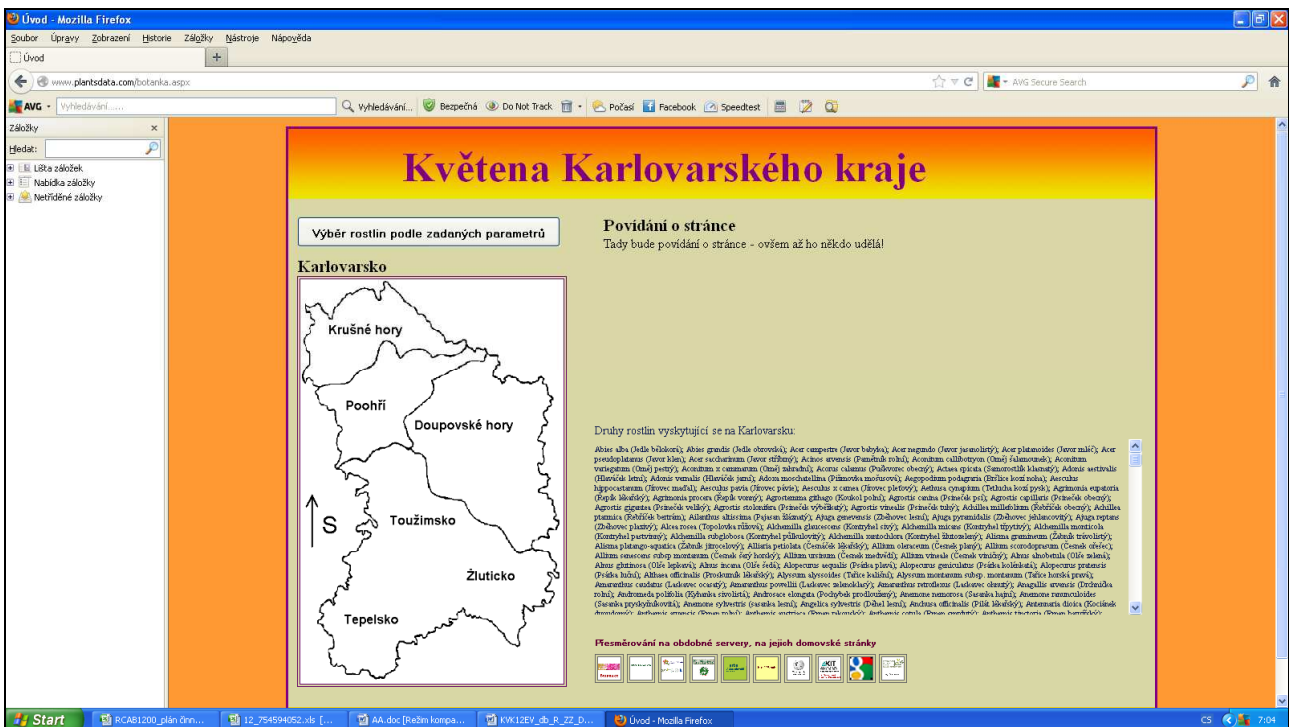
Zároveň bude rozeslána pozvánka k návštěvě botanické zahrady s možností spatřit vybrané druhy.

V případě zájmu je možno uspořádat i seminář k využití databáze pro sestavení ekovýchovných programů.

Příloha 1 fotodokumentace

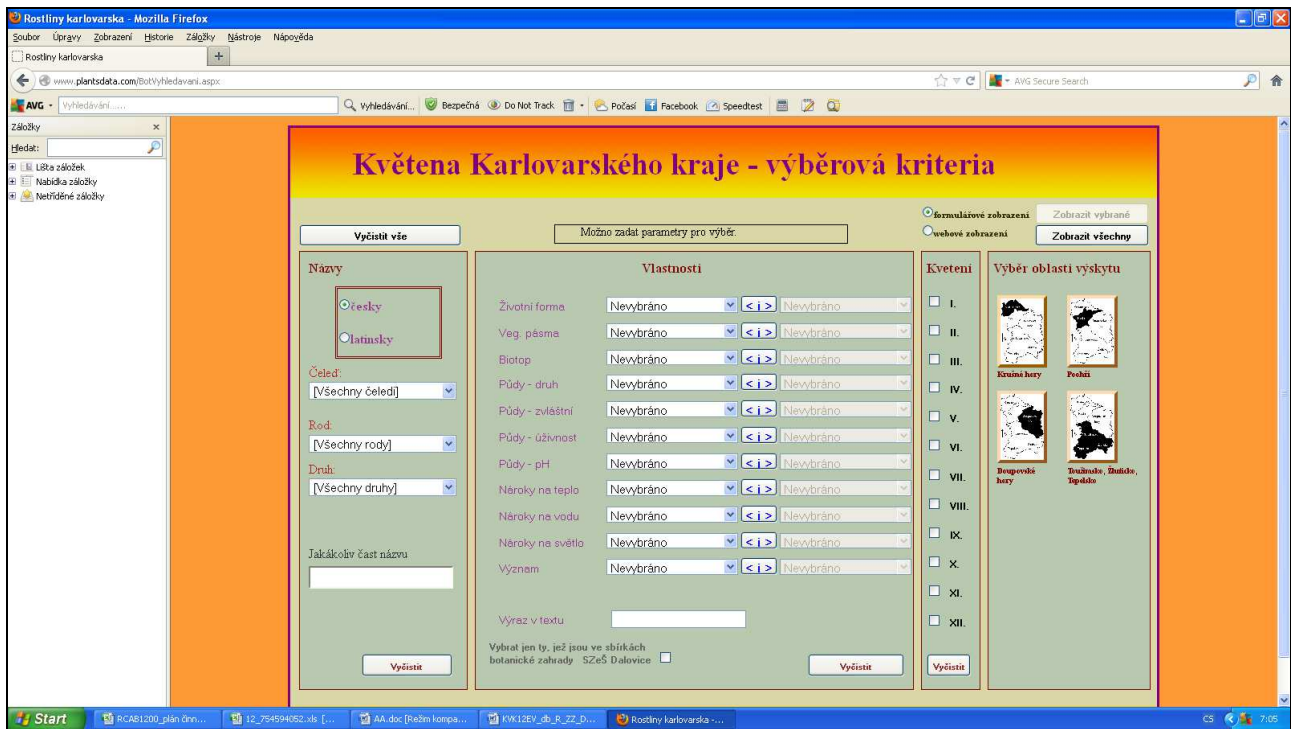


Stránky www.kvetena.info budou sloužit hlavně k publikování písemných článků.

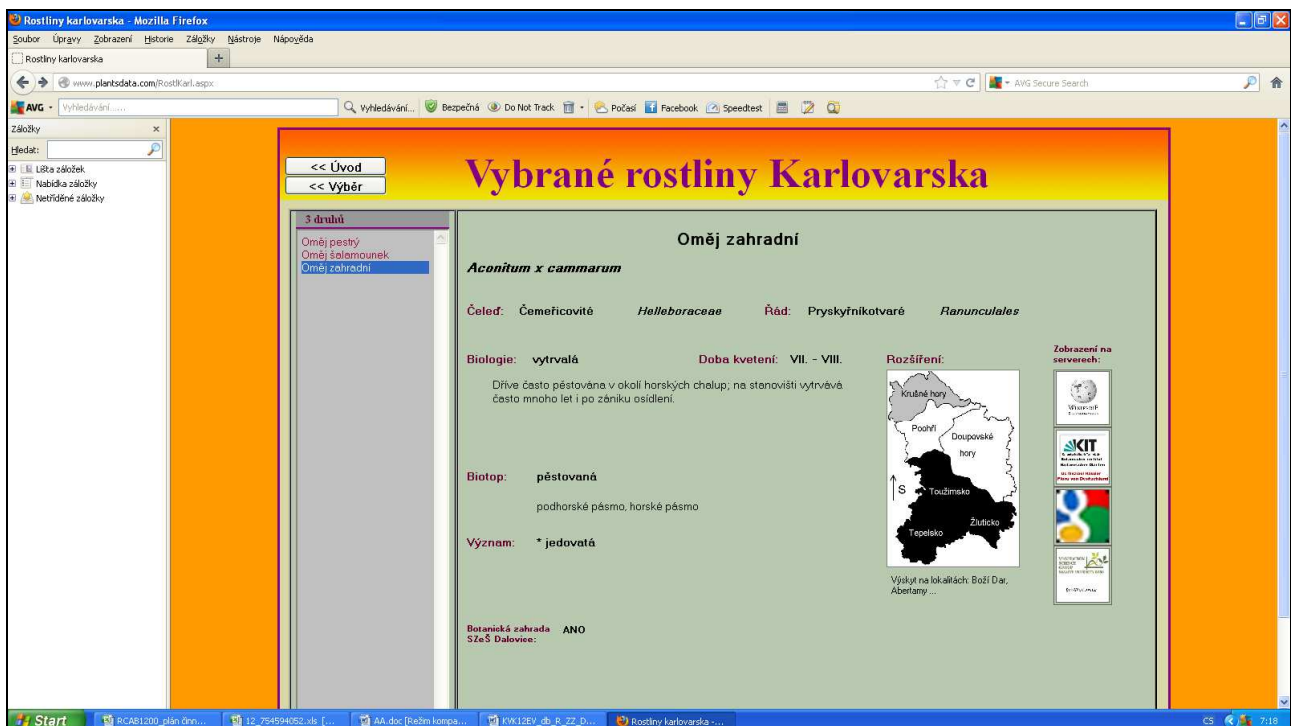


Uživatelské prostředí vlastní databáze - úvod

Příloha 1 fotodokumentace)



Uživatelské prostředí vlastní databáze – dialog pro výběrová kritéria



Uživatelské prostředí vlastní databáze – příklad vybraného druhu,

Příloha 1 fotodokumentace



Botanická zahrada poskytuje pestrou mozaiku biotopů



Základem sbírky jsou luční rostliny.

Příloha 1 fotodokumentace



Také regionální flóra mokřadů je zastoupena několika desítkami druhů.

Příloha 1 fotodokumentace



Zahrada poskytuje možnost k setkání s rozsáhlejší kolekcí polních plodin.



Velmi populární je i část věnovaná plevelům. Sběrka plevelů má značný potenciál pro EVVO.

Příloha 1 fotodokumentace



Databáze má být také prezentací květeny Karlovarského kraje včetně nejvzácnějších druhů

Příloha 1 fotodokumentace



Vlajkové druhy zde mohou být zveřejňovány dokumentací klasických lokalit. Zde prstnatec bezový (*Dactylorhiza sambucina*) z Krušných hor.



Je velmi důležité dát veřejnosti odpovídající nástroj pro poznání hodnot kraje Doupovských a Krušných hor, Slavkovského lesa, Podkrušnohorských pánví i pestrého Žluticka a Toužimska. Zde koniklec otevřený (*Pulsatilla patens*) – předmět ochrany EVL Hradiště.