

## Závěrečná zpráva o projektu

Grantový program Karlovarského kraje

### Údaje o projektu

název projektu: **Zdrojové plochy diaspor lučních rostlin**

Evidenční číslo smlouvy: **D583/2012 B**

program: **Programy ochrany biodiversity**

stručný popis projektu - cíle projektu:

1. Zapěstování typických druhů travních společenstev na botanické zahradě v Dalovicích
2. Biomonitoring ploch

### Údaje o organizaci

organizace: **EC Meluzína RCAB číslo registrace MV ČR: VSC/1-16504/92R**

adresa sídla: **Brigádnická 710/2 Ostrov 363 01**

bankovní ústav a číslo účtu: **754594052/5500 IČO: 49752065**

statutární zástupce: **Ing. Martin Lípa**

telefon ,e-mail (operativní spojení) : **+420777086620, ec.meluzina@volny.cz**

### Údaje o osobě zodpovědné za realizaci projektu

jméno: **Ing. Martin Lípa**

korespondenční adresa: **Brigádnická 710/2 Ostrov 363 01**

e-mail: **ec.meluzina@volny.cz**

GSM: **777086620**

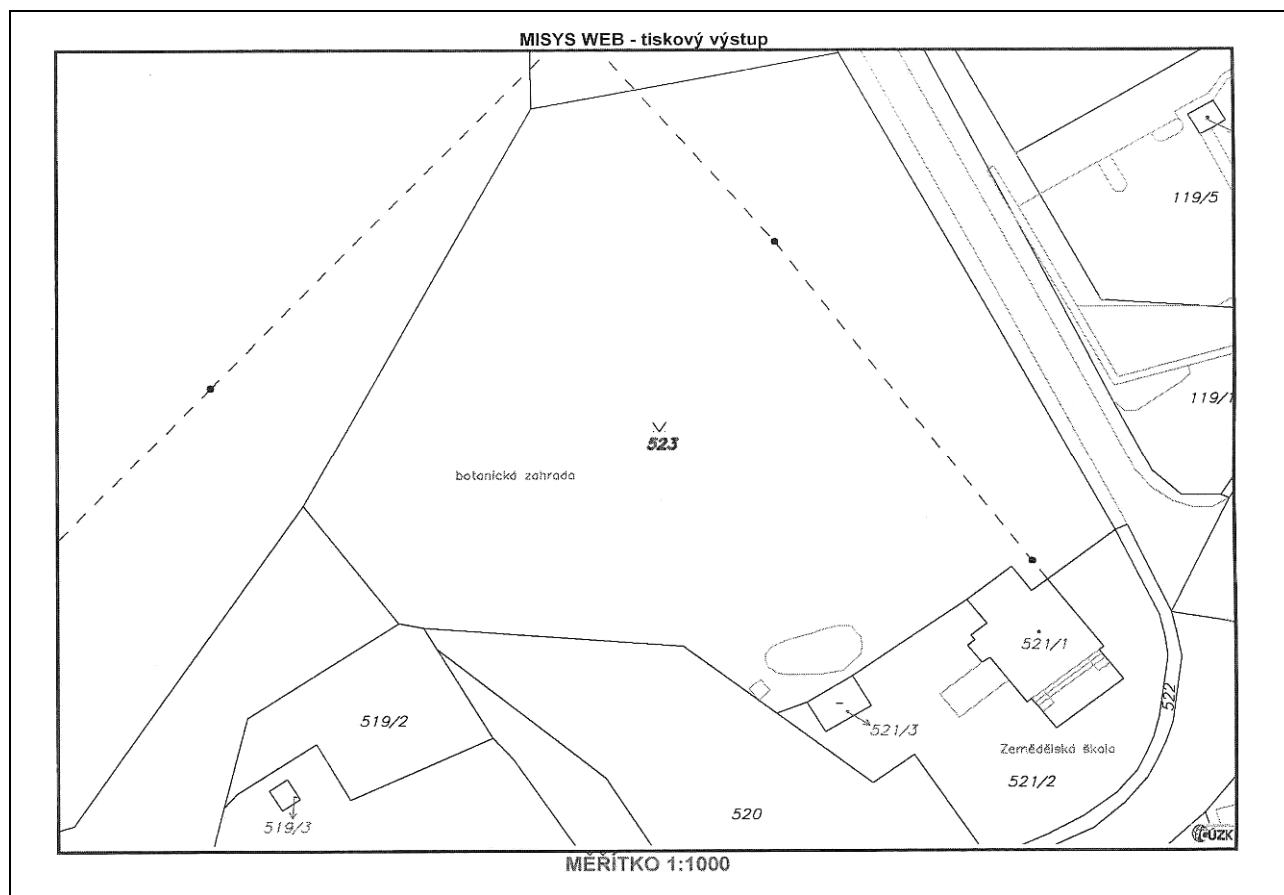
V Ostrově dne 28.11. 2012 razítko organizace:

podpisy statutárního zástupce a realizátora projektu.....

## Realizace projektu:

Zapěstování typických lučních druhů proběhlo na pozemku:

Katastrální území:	Kód k.ú.:	číslo parcely	typ evidence	číslo LV	výměra (m <sup>2</sup> )	druh pozemku
Dalovice	624586	523	KN	657	8396	ostatní plocha



### Současný stav řešené problematiky:

EC Meluzína RCAB se programově věnuje druhově pestrým loukám a pastvinám od svého vzniku. V posledních pěti letech se činnost soustředí jednak na detailní pozorování lučních druhů zapěstovaných v botanické zahradě v při zemědělské škole v Dalovicích a dále na podrobnější monitoring ploch, kde dochází k převodu ruderální vegetace na naturové luční biotopy v EVL Doupovské hory.

Mimo potřebných poznatků pro hospodárné využití prostředků v ochraně přírody přináší zejména činnost v Dalovicích také cenné osivo řady lučních druhů.

V rámci botanické zahrady jsou dále vyvíjeny aktivity pro environmentální výchovu a vzdělávání obyvatel.

## **Cíle projektu stanovené v roce 2012**

### **1. Zapěstování druhů travních společenstev na botanické zahradě v Dalovicích**

### **2. Biomonitoring vegetace s typickými travinnými společenstvy.**

V průběhu vegetační sezóny roku 2012 Jsme pokračovali v rozšiřování sbírek lučních rostlin. S rostoucím počtem zapěstovaných druhů je ale třeba stále větší úsilí vynakládat na údržbu a obnovu již zapěstovaných druhů, sběr jejich osiva a údržbu značení.

Z hlediska ekologické výchovy je důležitým doplňkem sbírka hospodářských plodin (včetně pícnin používaných k umělému zakládání luk) a plevelů. I zde je velká spotřeba práce v průběhu celé vegetace.

Základní údaje o botanické zahradě a druzích zde pěstovaných je možné nalézt na stránkách [www.meluzina.info/](http://www.meluzina.info/).

## **2. Monitoring vegetace**

Tradičně se soustředujeme na luční vegetaci evropsky významné lokality Doupovské hory. Monitoring luční vegetace je doplněn odbornými studii a faunistickými průzkumy bezobratlých, plazů, obojživelníků, ptáků a savců lučních společenstev stanovišť 6510 a 6210, které jsou předmětem ochrany této EVL.

## **Odborné zázemí projektu**

Při pěstování a údržbě ploch jsme spolupracovali s:

- Ing. Jindřichem Košnerem - zahradníkem botanické zahrady SZeŠ Dalovice
- Mgr. Vladimírem Zichou - zástupcem ředitele SZeŠ Dalovice

Pro monitoring vegetace jsme spolupracovali zejména s Ing. Alexandrou Masopustovou - botanik

Touto cestou jim děkujeme a doufáme, že budeme mít možnost tuto spolupráci i dále prodloužit. Zároveň děkujeme všem dobrovolníkům, kteří se na projektu podíleli o prázdninách a víkendech

## **Výstupy projektu, které byly splněny.**

1. Dvacet pět druhů lučních rostlin zapěstovat - založit 25 zdrojových ploch
2. Inventarizace lokalit v Karlovarském kraji.
3. Fotodokumentace.



## Příloha 1 fotodokumentace



Botanická zahrada v Dalovicích je doplněna informačními tabulemi pro ekologickou výchovu.



Hlavní částí je sbírka lučních druhů, kterou tvoří vlastní zdrojové plochy diaspor.



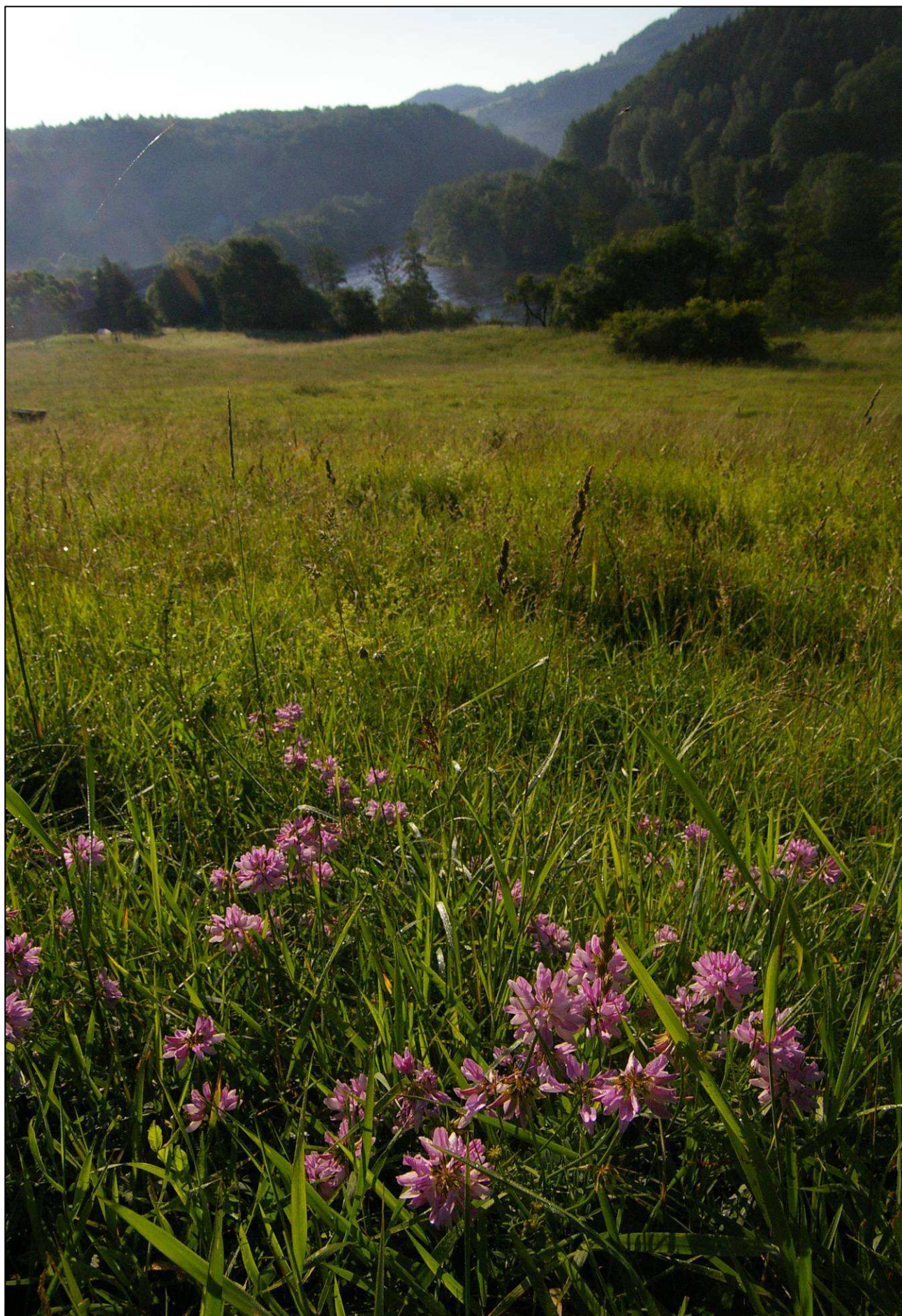


Zahrada vyžaduje velký objem ruční práce.



Poznatky získané při monitoringu vegetace i při pěstování rostlin v botanické zahradě využíváme při péči o chráněné lokality. Registrované VKP Louka u nemocnice – lokalita hvozdíku pyšného.





Louky stanovišť 6510 a 6210 v rámci Doupovských hor jsou základem naší práce již několik let.





Koniklec otevřený (*Pulsatilla patens*) – jedna z nejvzácnějších lučních rostlin Karlovarského kraje.